



# Lujo Eficiente en Carbajal de la Legua

Una residencia pasiva premium,  
diseñada para el futuro.

PRESENTADO POR GRUPO MITTE.



## El Sello Mitte: Innovación y Sostenibilidad

Somos especialistas en la integración de energías renovables y edificación de alta eficiencia. No solo construimos espacios de lujo; diseñamos máquinas habitables de máximo confort.

- Expertos en aerotermia y ecosistemas de bajo consumo.
- Maestros en arquitectura pasiva y envolventes térmicas de última generación.

# Una Ubicación Estratégica y Privilegiada

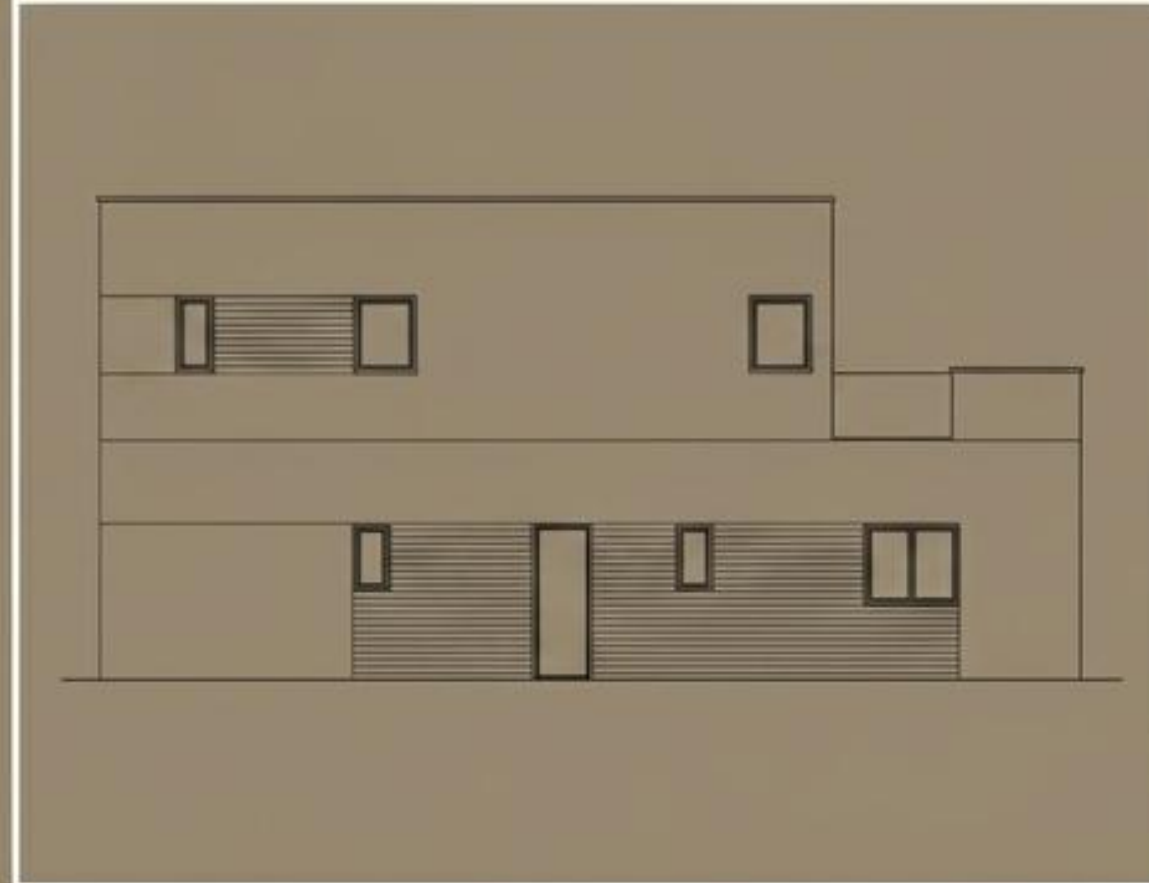
A escasos metros de 'El Olímpico' (Instalaciones deportivas premium y campo de golf).

Conexión inmediata a parada de autobús, supermercado y farmacia.

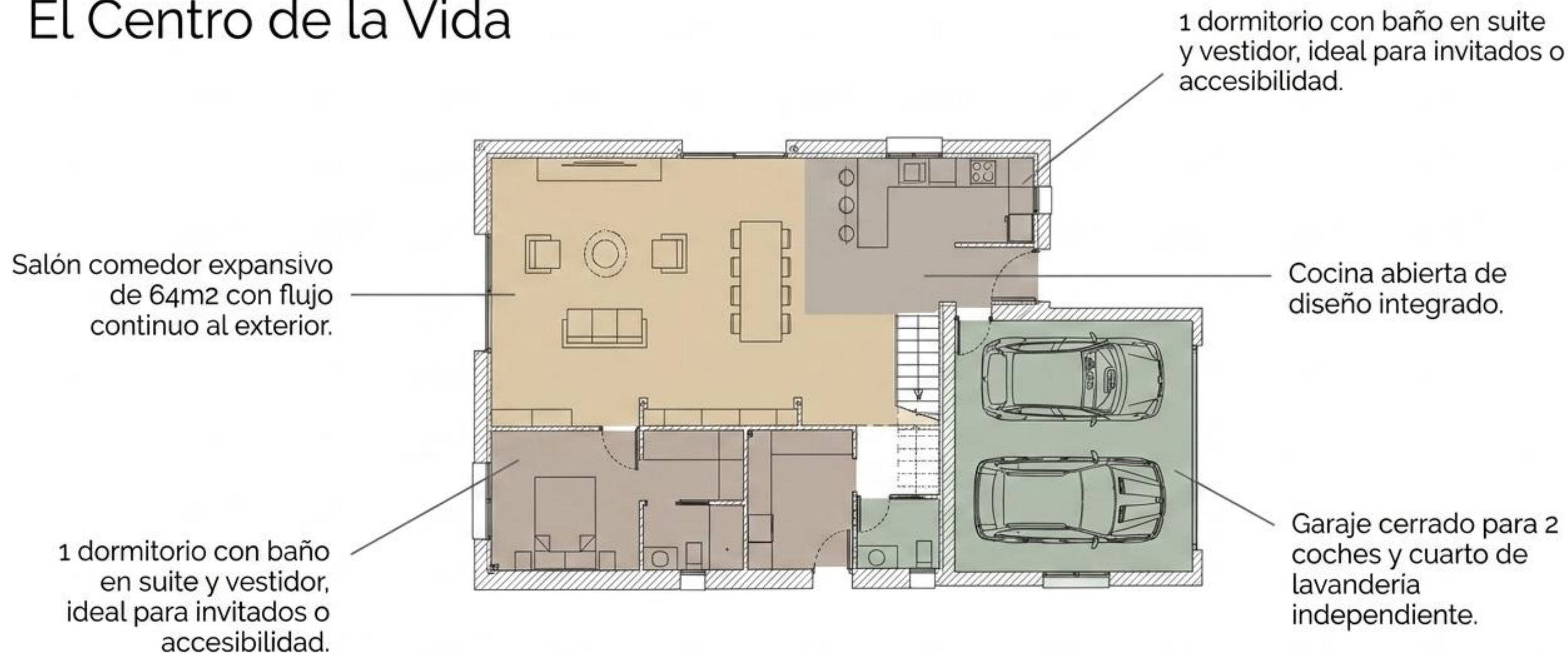
**La Parcela:**  
Parcela llana de 517m<sup>2</sup>. Cero gastos de comunidad.

# Vanguardia Volumétrica

Líneas puras, grandes ventanales al sur y una volumetría diseñada específicamente para maximizar la captación solar y la eficiencia pasiva del edificio.



# Planta Baja: El Centro de la Vida





## Espacios Diseñados para Respirar



Integración total entre el interior y el jardín mediante grandes ventanales correderos.



Pavimentos continuos de parquet hidrófugo AC5 en toda la casa, aportando calidez sin sacrificar durabilidad.

# Primera Planta: El Refugio Privado





## Lujo Nivel Boutique

---

Un santuario privado que combina iluminación cálida e indirecta, carpintería a medida en los vestidores de cristal, y texturas nobles que garantizan el descanso absoluto.

# El Ecosistema Pasivo

## Envolvente Térmica:

Termoarcilla rectificada  
TermoRec de Ceranor + SATE.  
Un escudo impenetrable contra  
las temperaturas extremas.



## Climatización Inteligente:

Aerotermia con suelo  
radiante-refrescante.  
Termostatos independientes  
en todas las habitaciones.

## Aislamiento Total:

Ventanas de PVC alta gama  
con triple cristal y cristales de  
seguridad. Cero fugas  
térmicas.

## Respiración del Edificio:

Ventilación continua con  
recuperador de calor. Aire  
siempre puro, sin perder un  
grado de temperatura.

# Resumen de Inversión

El Terreno	La Vivienda	La Inversión
Parcela: 517m <sup>2</sup>	Superficie construida: 290m <sup>2</sup>	<b>Precio cerrado: 725.000€</b>
Topografía: Llana	Habitaciones: 4 (todas en suite)	
Ubicación: Carbajal de la Legua	Baños totales: 4 + 1 Aseo	
Gastos de comunidad: 0€	Garaje: 2 Plazas	